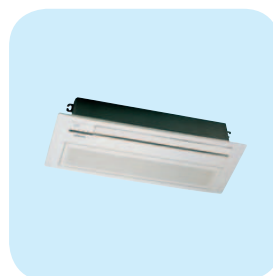
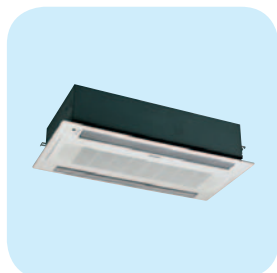


# Teljes Samsung klímaválaszték

Beépíthető  
rendszerklímák



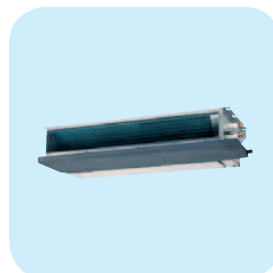
Egyutas kazettás



Kétutas kazettás



Négyutas kazettás



Alacsony nyomású  
légcsatornázható



Nagy nyomású  
légcsatornázható

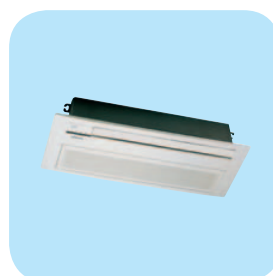


Parapet

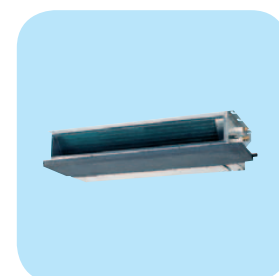
Inverteres variálható multi



Oldalfali



Egyutas kazettás



Alacsony nyomású  
légcsatornázható

# Komfortklímák



Oldalfali



Classic



Premium



Prestige



Interior



Premium multi

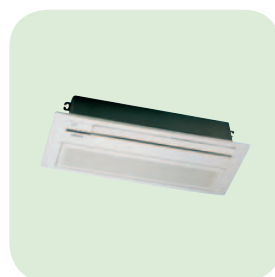


Premium Inverter

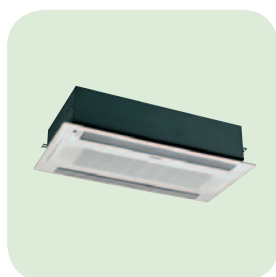


Classic Inverter

# DVM moduláris rendszerklímák



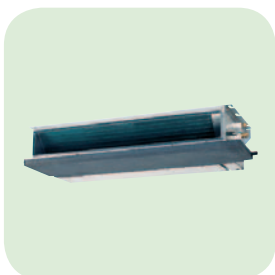
Egyutas kazettás



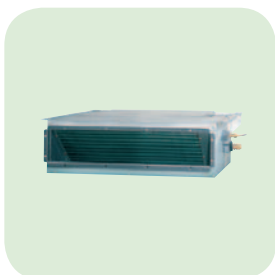
Kétutas kazettás



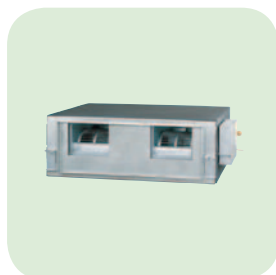
Négyutas kazettás



Alacsony nyomású  
légcsatornázható



Beépíthető  
légcsatornázható



Nagy nyomású  
légcsatornázható

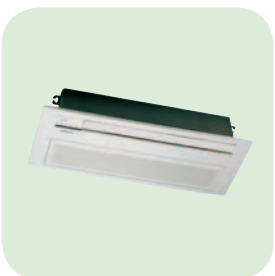


Parapet

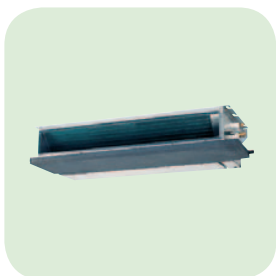
## Inverteres variálható multi



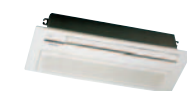
Oldalfali



Egyutas kazettás



Alacsony nyomású  
légcsatornázható



» Egyutas kazettás



» Kétutas kazettás



» Négyutas kazettás



» Alacsony nyomású  
légcsatornázható



» Nagy nyomású  
légcsatornázható



» Parapet



» Inverteres variálható multi



# A rendszerklímák főbb jellemzői

## » *Természetbarát légkondicionálók*

A 2005-ös Samsung légkondicionálók új, környezetbarát hűtőközegre (R410A és R407C) tértek át, ezáltal biztosítva a gazdaságosabb működést.

E tulajdonságok védjegyei a termékeinken megtalálható „Environmental Friendly Samsung Air Conditioner” logók.



## » *Inverteres technológia*

Ez a technológia biztosítja az energiatakarékos indítást, továbbá, hogy mindig csak az aktuális hűtési igénynek megfelelő árammennyiséget fogyasszuk.

## » *Inverteres Multi modell*

Az inverteres technológiát ötvözi a multi rendszerek telepítési lehetőségeivel. Egy kültérihez akár négy különböző teljesítményű beltéri egység is választható.

## » *Kommunikáció*

Minden beépíthető Samsung légkondicionáló képes az RS485 épület felügyeleti rendszerbe kapcsolódni. S-Net programjaink segítségével akár számítógépéről is vezérelheti, és nyomon követheti rendszere működését.

## » *Hűtés – Fűtés*

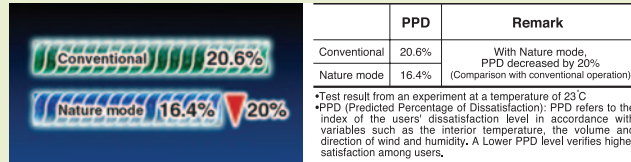
Valamennyi beépíthető Samsung légkondicionálót hűtő-fűtő kivitelben biztosítunk Önnek. Energiatakarékosságuk révén nemcsak a hűtés, de átmeneti időben a fűtési feladatot is rendkívül gazdaságosan képesek ellátni, miközben jó közérzetet és pontos szabályozhatóságot biztosítanak.

## *Intelligens, ötirányú vezérlőrendszer*

Minden Samsung légkondicionáló multifunkciós: természetes, energiatakarékos, nagy teljesítményű, csendes és normál üzemmódú. Ezeket a funkciókat távirányító vezérli. Az öt légkondicionálási üzemmód bármelyikét választva Ön friss és egészséges környezetben élhet.

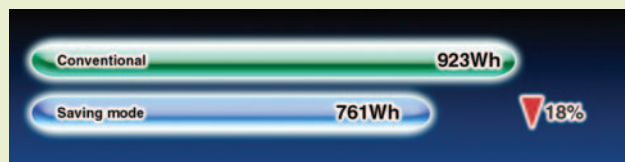
## » Természetes üzemmód

Megszünteti a külső és a belső hőmérséklet közötti különbséget, ezáltal természetes szellőzést kínál mindenki számára.



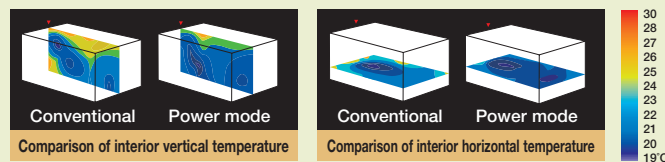
## » Energiatakarékos üzemmód

A légkondicionáló akár 18%-kal kevesebb energiát fogyaszt. Ezzel a funkcióval spórolhat a villanszámlán is.



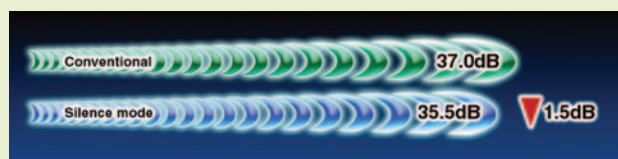
## » Nagy teljesítményű üzemmód

Ez a funkció nagy teljesítménnyel és gyorsan hűti le a helyiséget, például ha éppen most ért haza egy forró napot követően.



## » Csendes üzemmód

A keresztventilátor segítségével a légkondicionáló igen csendesen működik. Éjszaka, illetve pihenés közben ideális. A zaj 1,5 dB-lel kisebb, mint más üzemmódoznál.



## » Normál üzemmód

A hőmérséklet megfelelő szabályozása akkor is folyik, ha nem állítja be a hőmérsékletet távvezérlővel. A beállított hőmérsékletet megtartja, és automatikusan előhívja a légkondicionáló viszsza kapcsolásakor.



# A Samsung légkondicionálók rövid bemutatása

Számtalan féle légkondicionáló vesz körül bennünket. Először nem ismertem fel a légkondicionáló-típusokat. Ma már meg tudom különböztetni a kazettás és a légcsatornázható típusút, illetve a parapet légkondicionálót a hagyományos split-klimától. Bárhová megyek, látva a számtalan légkondicionálót, arra gondolok, hogy mennyivel hűsebb és frissebb lett a környezetem e fejlett technológiának köszönhetően. Ugyanakkor aggódom, vajon nem tesznek-e kárt a légkondicionálók az egészségemben vagy a körülöttem élőkében. Ezért örömmel hallottam, hogy a légkondicionálók mostantól új, környezetbarát hűtőközeggel működnek.







## Egyutas kazettás típus

☀ 06:00 AM **Az otthonomban**

Egy egyszerű egyutas kazettás típusú légkondicionáló telepítésével tettem kellemesebbé és szebbé otthonom belsejét. A ház hűtés/fűtésszerelése közben javasolta ezt a fajtát a belsőépítész szép, vékony, lemezes kivitele és gazdaságos hűtő/fűtő rendszere, illetve bioszűrője miatt.

Szerintem épp a mi otthonunkba való!







- Vékony és kompakt ház szűk mennyezettérbe
- Vízvezető pumpa, 750 mm-re a mennyezetsíktól
  - Alacsony üzemzaj
  - Bio hőcserélő és bio levegőszűrő
- Levehető előrács a könnyű karbantartáshoz
- Kettős szigetelésű, rozsdamentes szekrény
  - Széles hűtési tartomány -5°C-tól 43°C-ig
- Hosszú élettartamú szűrőbetét: 2000 üzemóra
  - 24 órás időzítés
- DVM rendszerhez kapcsolható (RS485)

*Jellemzők*





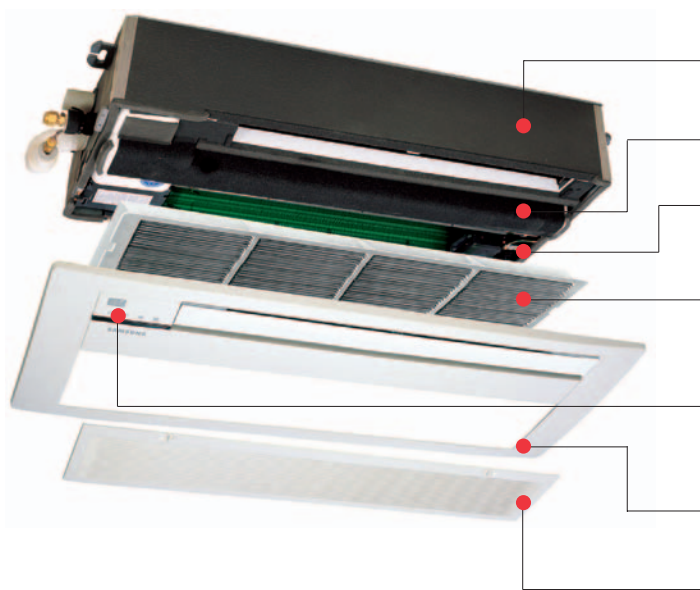


## 1 utas kazettás típus

# Egyutas kazettás típus

Csak 180 mm magas, ezért ideális az alacsony álmennyezetbe illesztéshez

Az egyutas kazettás típus az alacsony mennyezetű irodákba, szűk beépítési lehetőségekkel rendelkező családi házakba készült. Magassága mindössze 180 mm, és vízvezető pumpája 750 mm-re nyomja fel a vizet. Beltéri működése csendes. Az Ön egészsége érdekében bio hőcserélő és bio levegőszűrő akadályozza meg a káros vírusok kijutását a légkondicionálóból.



### Vékony és kompakt ház

Vékony és kompakt háza révén alacsony mennyezetébe is telepíthető.

### Vízvezető üst

A kondenzvíz felfogására.

### Bio hőcserélő

Megakadályozza a baktériumok és gombák elszaporodását az egységen belül.

### Hosszú élettartamú levegőszűrő

Semmilyen különleges karbantartást nem igényel 2000 órán át.

### Kijelzők és távirányító érzékelő

Mutatja a működési állapotot. A szűrő kijelzője mutatja, hogy mennyi idő múlva kell tisztítani a levegőszűrőt.

### Stílusos lemezes kivitel

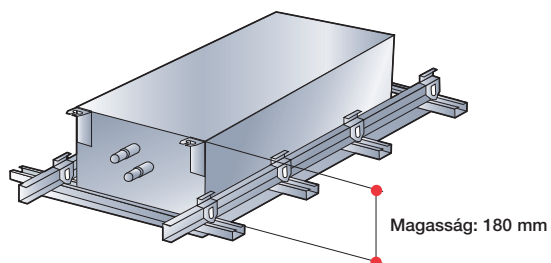
Összhangban a belső térrel.

### Levehető és mosható előrács

A könnyű karbantartás érdekében.

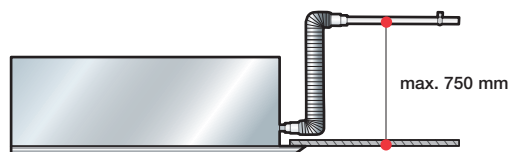
## » Vékony és kompakt ház szűk mennyezetébe

Az egyutas kazettás ház olyan vékony és kompakt, hogy alig van szüksége mennyezetébe. Magassága mindössze 180 mm, így bármilyen kicsi és szűk mennyezetben elfér. Az egyutas kazettás beltéri egységet talán az iroda átalakításakor a legkönnyebb felszerelni.



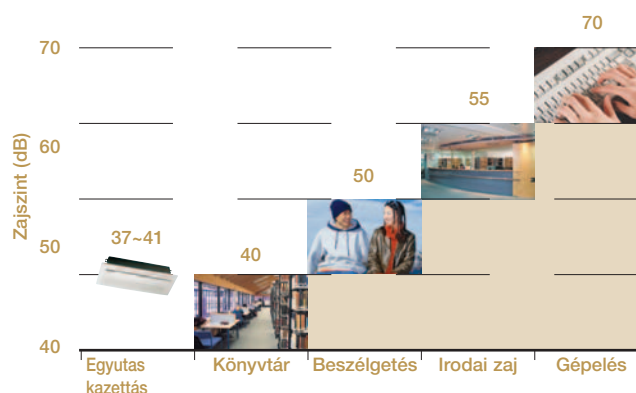
## » Vízvezető pumpa, 750 mm-re a mennyezettől

A készüléktől akár 750 mm-re emeli a vizet, a cső könnyen keresztülvezethető a mennyezeten. Könnyebben tervezhető általa a lakás légkondicionálása.



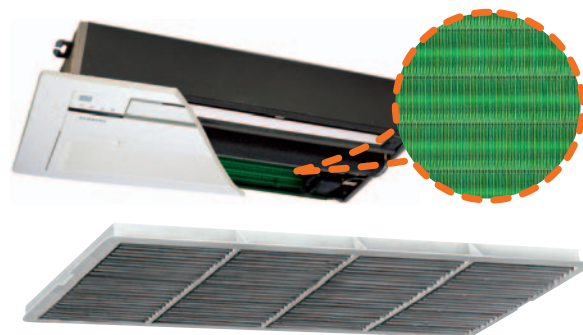
## » Alacsony üzemzaj

A Samsung továbbfejlesztett keresztventilátora erősen csökkenti a zajszintet. A légkondicionáló alacsony ventilátorfokozatban 34 dB mellett üzemel. Csendesebb, mint egy könyvtár olvasóterme.



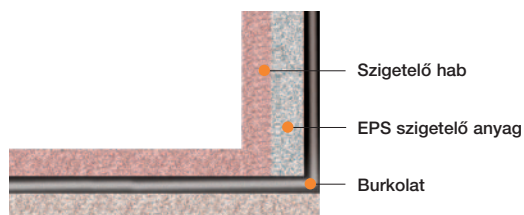
## » Bio hőcserélő és bio levegőszűrő

A hőcserélő és a levegőszűrő biotechnológiát alkalmaz. Ez megakadályozza, hogy a hőcserélőbe és a levegőszűrőbe jutó gombák és baktériumok elszaporodjanak, ezáltal frissebb és tisztább lesz a levegő.



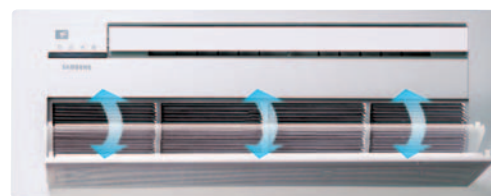
## » Levehető előrács a könnyű karbantartáshoz

Tisztításkor a lapát kényelmesen leszerelhető. Az előrácsot levéve a rajta lévő kárpó védi ki az esetleges vészhelyzeteket. Ez mindig kényelmesen tartja az előrácsot.



## » Kettős szigetelésű, rozsdamentes szekrény

A fémszekrény könnyen rozsdásodik a légkondicionáló működése közben keletkező pára miatt. Az egyutas kazettás viszont szigetelt, így a pára nem jut be a szekrénybe, és annak élettartama meghosszabbodik.



## » Vezérlési lehetőségek



S-Net I  
S-Net II Plus



Központi  
vezérlő



7 napos  
időzítés



Vezetékes  
távírányító



Funkció-  
vezérlő





## *Kétutas kazettás típus*

🕒 10:00 AM **Az irodámban**

Az irodámban sokan igen keményen dolgoznak. Kollégáim munkakedve engem méginkább ösztönöz. Az iroda közepén egy kétutas kazettás klíma biztosítja a hűvös és friss levegőt, így az adott projektekre – és csakis arra – tudunk koncentrálni. A két keresztirányú ventilátor olyan halk, hogy alig hallani a működését. Pont az irodámba való!







- Szuperkompakt, 40%-kal kisebb méret
- Csak 25 kg súlyú
- Szabványmódon illeszkedik bármilyen mennyezethez
- Kettős előny a két, keresztirányú ventilátor
- Alacsony zajszint

**Jellemzők**

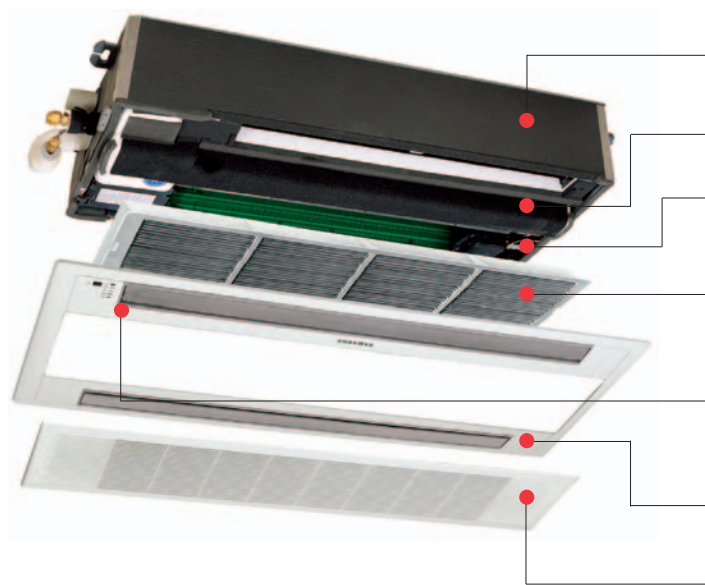




## 2 utas kazettás típus

# Kétutas kazettás típus

A márka új, kétutas kazettás verziója szupervékony, akár 300 mm-es mennyezet térbe is telepíthető. A ház és a lemez könnyű és szabványkivitelű, így bármilyen mennyezetre felszerelhető. Ez azt jelenti, hogy nem kell leszerelni a mennyezetelemeket. Az új, kétutas kazettás ideális irodája átalakításánál és átépítésénél.



### Kompakt ház

Vékony és kompakt háza révén alacsony mennyezet térbe is telepíthető.

### Vízlevezető üst

A kondenzvíz felfogására.

### Bio hőcserélő

Megakadályozza a baktériumok és gombák elszaporodását az egységen belül.

### Hosszú élettartamú levegőszűrő

Semmiféle különleges karbantartást nem igényel 2000 órán át.

### Kijelzők és távirányító érzékelő

Mutatja a működési állapotot. A szűrő kijelzője mutatja, hogy mennyi idő múlva kell tisztítani a levegőszűrőt.

### Stílusos lemezes kivitel

Összhangban a belső térrel.

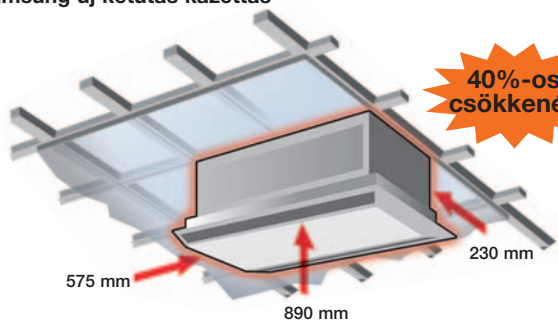
### Levehető és mosható előrács

A könnyű karbantartás érdekében.

## » Szuperkompakt, 40%-kal kisebb méret

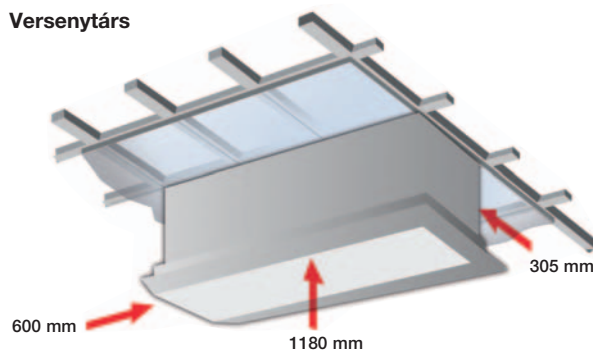
Az új, kétutas kazettás mérete 40%-kal kisebb bármilyen más, kétutas kazettásénál, ezek nem is szerelhetők be 300 mm-es mennyezet térbe. Magassága mindössze 230 mm, és a lemez mérete csak 1030×650 mm, jóval vékonyabb (24 000 Btu per óra alapján). Így jóval könnyebb bármilyen mennyezetre szerelni. Kisebb mérete miatt stílusosabban harmonizál a belső térrel.

Samsung új kétutas kazettás



40%-os csökkenés

Versenytárs

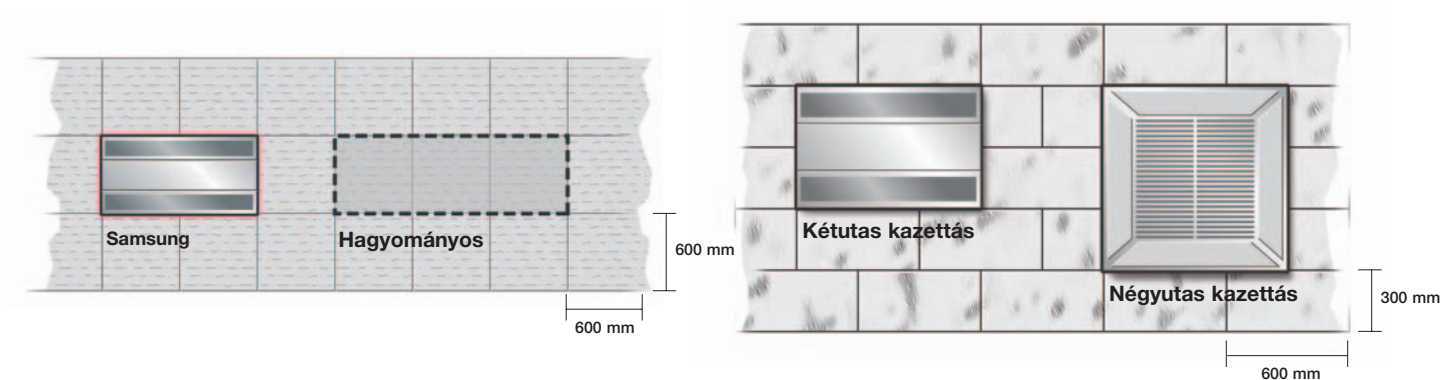


\* A 18 000 és 24 000 Btu/h modelleknél alkalmazható



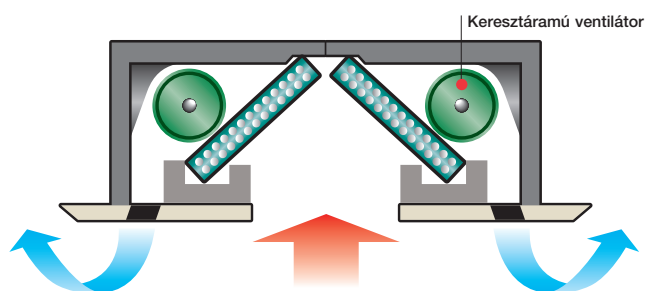
## » Szabvány módon illeszkedik bármilyen mennyezethez

Az új, kétutas kazettás telepítések nem kell leszerelnie vagy átszabnia a mennyezetelemeket, ugyanis a szabvány mennyezetelemek méretéhez készült, így rendkívül könnyen telepíthető.



## » Kettős előny a két, keresztirányú ventilátor

A két, keresztirányú ventilátor a beltéri egységben található, ez osztja el a hűvös vagy a forró levegőt a helyiségben. A nagyobb teljesítményű hűtés és fűtés, valamint az alacsony üzemi zajszint kettős előnyt kínál. Alacsony fokozatban a zajszint mindössze 36 dB, mintha egy csendes könyvtárban lennének.



### Zajszint

| Zajszint | Samsung | Versenytárs |
|----------|---------|-------------|
| Magas    | 40 dB   | 43 dB       |
| Normál   | 38 dB   | 40 dB       |
| Alacsony | 36 dB   | 37 dB       |

\* 18 000 Btu/h







# Négyutas kazettás típus

⊕ 02:00 PM A Rodin kiállításon

Ma a családdal elmentem a Rodin Galériába. Nagyszerűen éreztük magunkat a mesterműveket csodálva. Magát a galériát is óriásinak találtam. Teljesen felújították. A mennyezeten egy téglalap alakú, négyutas kazettás légkondicionáló biztosította a hatalmas és széles galéria minden sarkának hűvös levegőjét.

Mostantól gyakrabban járunk ide!





- Friss levegő beszívása
- Tágabb és szélesebb befűjás
  - Hosszú csővezeték
  - Alvezeték másik helyiségből
- Szupervékony ház a könnyű telepíthetőség érdekében
  - Kifinomult automatikus átváltás
    - A levegőkifűvás 2, 3 és 4 irányba változtatható
- A beltéri egység csak 26 kg súlyú és a hozzá tartozó dekorpanel csupán 5 kg
- Automatikus hűtés/fűtésváltás között 1°C-onként, 3 percen belül

*Jellemzők*

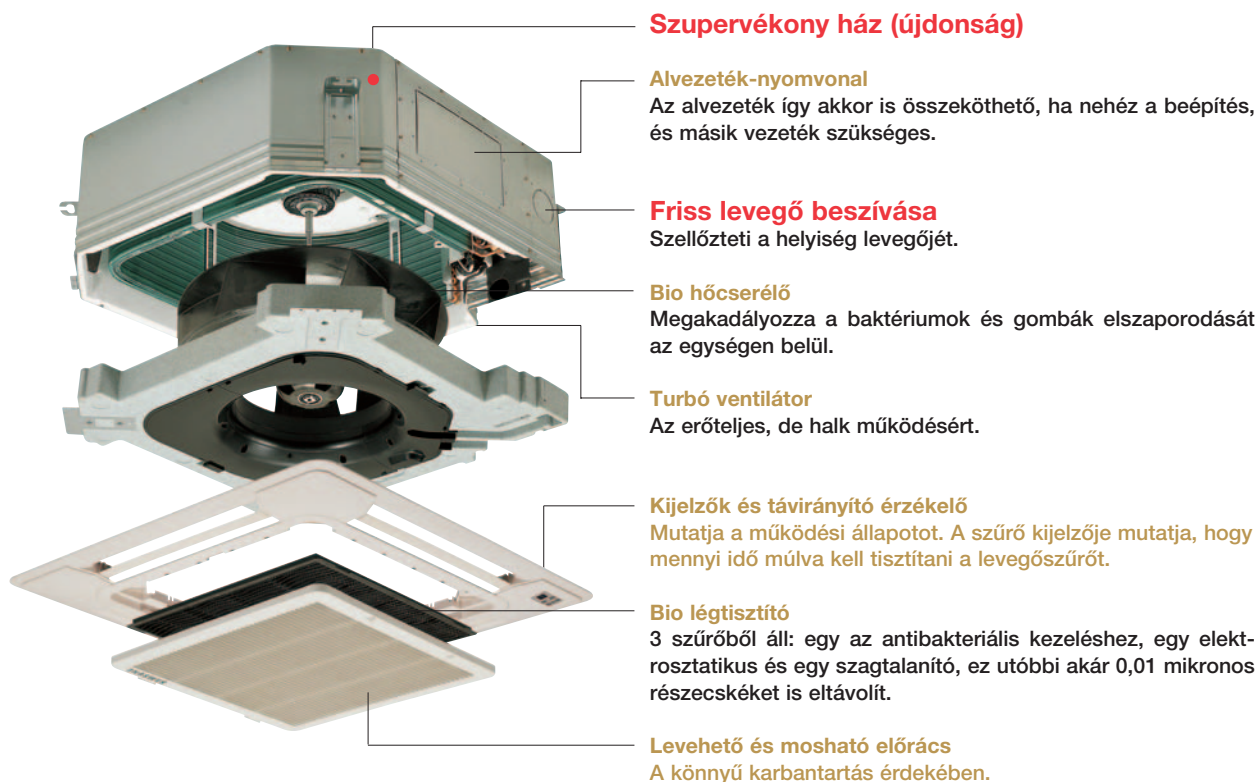




# 4 utas kazettás típus

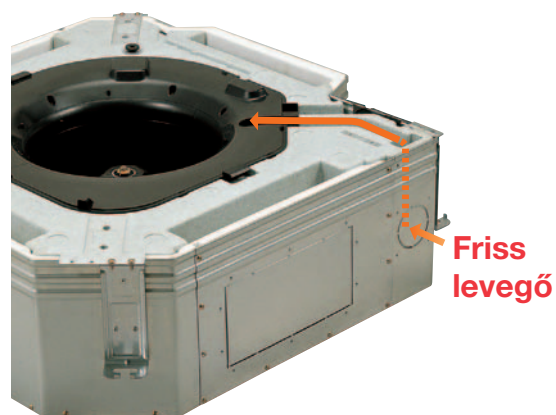
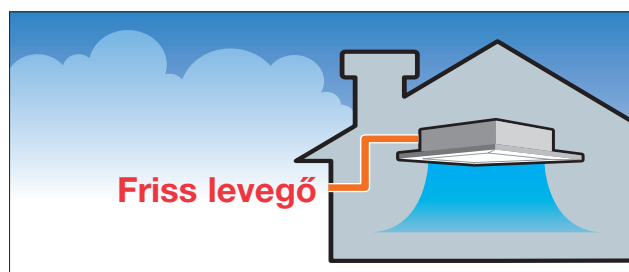
## Négyutas kazettás típus

A négyutas kazettás légkondicionáló erőteljes és hűs levegőt biztosít a tágabb és szélesebb terekben. Optimális hűtési rendszert kínál a nagyobb helyiségekhez, és gazdaságosan juttatja el a hűvös levegőt otthona minden sarkába. Rosszul szellőző nagyobb terek esetében a négyutas kazettás ideális: tökéletes levegőt nyújt a frisslevegő-beszívási funkcióval. Még akkor is, ha huzamosabb ideig zárva tart egy nagyobb teret, a négyutas kazettás kívülről frissíti a belső levegőjét. Segítségével nagyobb térben is élvezheti a hűvösséget!



### » Frisslevegő-beszívási funkció

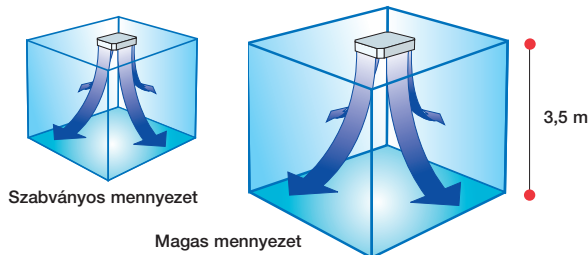
A négyutas kazettás frisslevegő-beszívási rendszere friss levegőt juttat be kintől, a belső tér levegőjét pedig kiszellőzteti. Ha huzamosabb időre zárva tartja irodáját szellőzés nélkül, a frisslevegő-beszívási rendszer folyamatosan szellőzteti a levegőt. Ön érezni fogja a természet illatát, még a légkondicionáló működése mellett is!





## » Tágabb és szélesebb befújás

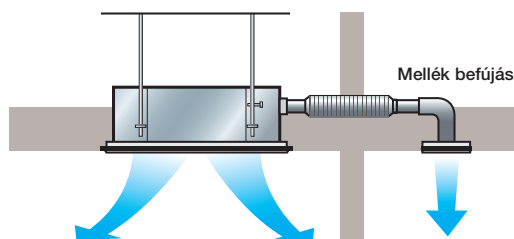
A négyutas kazettás ventilátora olyan erős, hogy akár 3,5 méteres belmagasságot is leküzd. A nagyobb terek valamennyi sarkába erős befújást biztosít.



| Tétel | Mennyezet magasság |
|-------|--------------------|
| H     | 2,7~3,5 m          |
| L     | 2,7 m              |

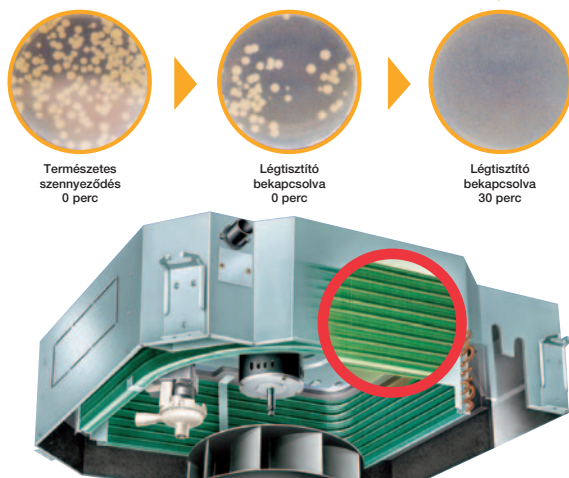
## » Alvezeték másik helyiségből

A négyutas kazettás oldalról vezeti be az alvezetékét. A főkazetta és az alvezeték-összeköttetés egyszerre képes hűteni és fűteni az épületet. Az alvezeték olyan helyre is elvezethető, ahová a főkazetta légáramja nem ér el. Ilyenkor kiegészítő ventilátort kell felszerelni.



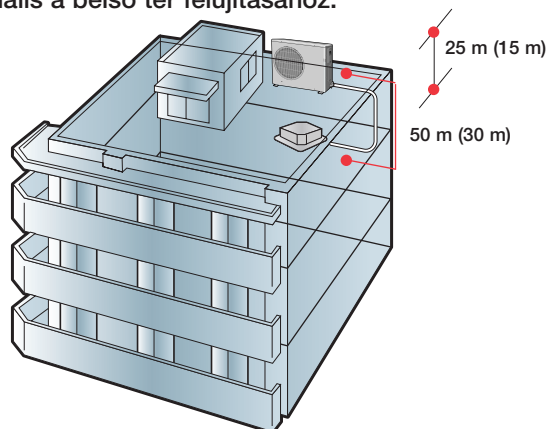
## » Antibakteriális formula

Baktériummentes és tiszta



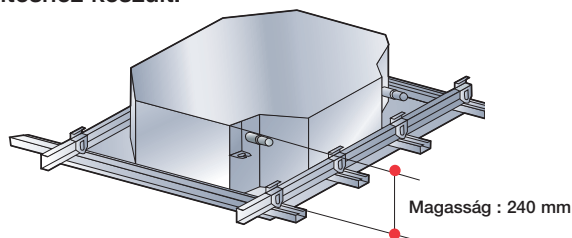
## » Hosszú csővezeték

A hűtőközeg csővezetéke 30 és 50 méter között is változhat, a kültéri egység teljesítményének függvényében. Ilyenkor a maximális magasság 15 és 25 méter között lehet (15 méter 18 000–24 000 Btu/h esetén). Optimális a belső tér felújításához.



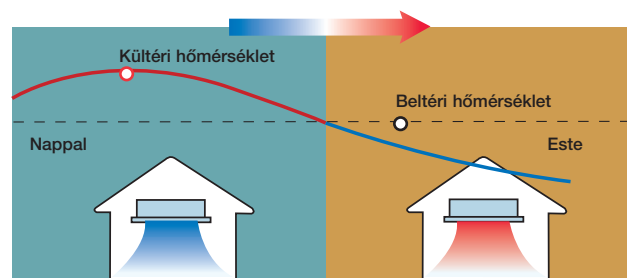
## » Szupervékony ház a könnyű telepíthetőség érdekében

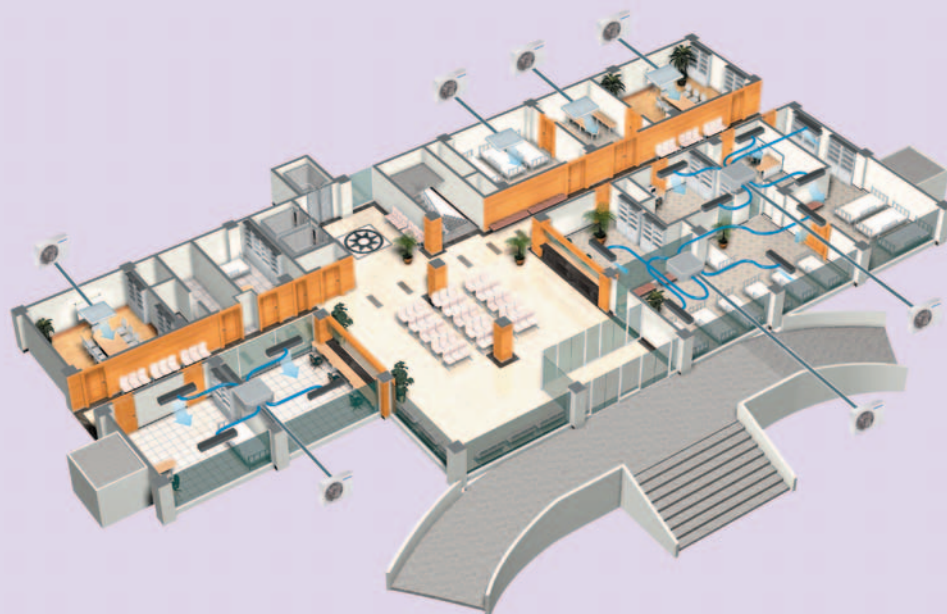
A négyutas kazettás háza igen vékony, mindössze 240 mm. Ha találkozott már olyan alacsony mennyezettel, ahová nagy kazettát kellett szerelni, emiatt már nem kell aggódnia. Kifejezetten az alacsony mennyezetterü telepitéshez készült.



## » Automatikus hőmérsékletváltás (csak a hőszivattyús modellnél)

Nem kell kézzel szabályoznia a hűtést és a fűtést. Automatikusan a megfelelő üzemmódra vált a helyiség állapotától függően. Ez annyit tesz, hogy egy meleg napon hűtési üzemmódban működik, éjjel pedig átkapcsol fűtésre.



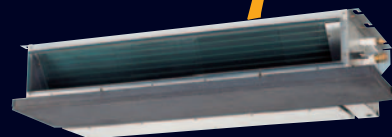


# Légcsatornázható típus

⊕ 05:00 PM Kórházban

Feleséggel kezelésre vittük lányunkat egy kórházba. Várakozás közben kellemes volt a közérzetünk, éreztük a levegő tisztaságát és jó szellőzését. Légcsatornázható típusú légkondicionáló rendszer volt beépítve az álmennyezet felett. Épp hogy érezni lehetett a kellemesen fújó levegőt. Úgy tűnt, már meg is kezdődött a kezelés.

Rendkívül elégedett vagyok a tiszta rendszerrel.







- Kétutas levegőbeszívás
- Kompakt méret és könnyű ház
- Sokoldalú alkalmazási lehetőség
- Változtatható nyomás a kimenő levegő szellőzéséhez
- A hőcserélőhöz igazított biotechnológia
- Bio hőcserélő

*Jellemzők*

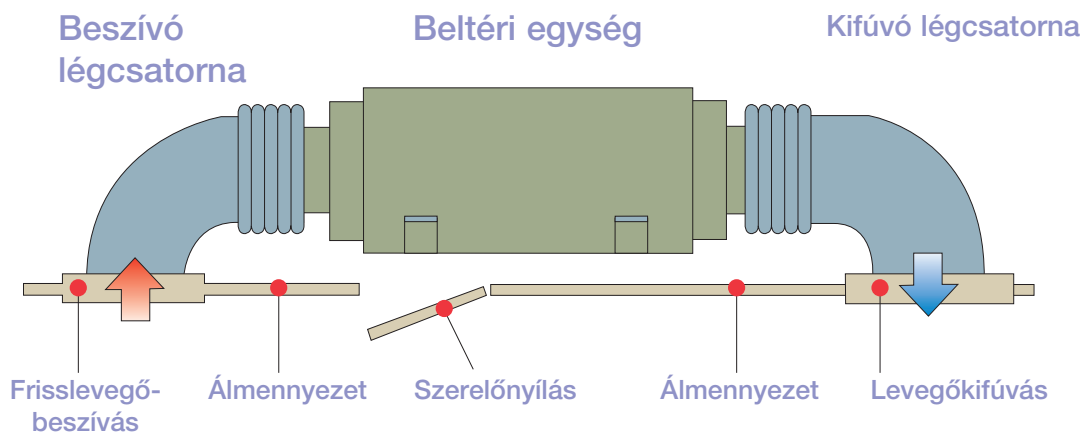






## Légcsatornázható típus

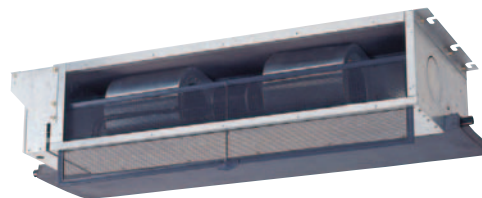
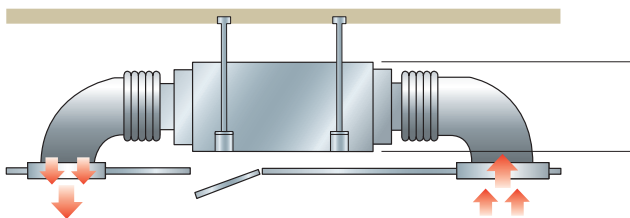
A légcsatornázható típusú légkondicionálókban több befúvószerkezet található a főegységen kívül, ezeket a mennyezetbe szerelik, így rendkívül kevés helyet foglalnak. A több befúvószerkezettel rendelkező főegység olyan, mintha több légkondicionáló működné.



### » Kétutas levegőbeszívás

A helyiségek felépítésének megfelelően a levegőbevitel történhet hátulról vagy a légcsatornázható légkondicionáló alatt. Így a levegőszűrők kialakítása is azonos módon történik. Ha a levegőbevitel hátulról történik, akkor levegőszűrőt kell betenni hátul, a beáramló levegő szűrésére.

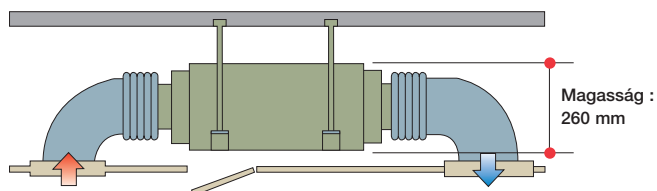
Levegő beszívás a háttérből (Nagy nyomású légcsatornázható típus – H.S.P)





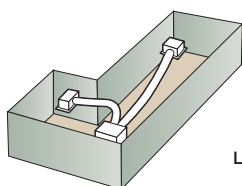
## » Kompakt méret és könnyű ház

A légcsatornázható típus magassága mindössze 260 mm, súlya 41 kg. Még a több befúvószerkezettel rendelkező légcsatornázható típus is könnyen beszerelhető a mennyezeten belül (18 000 & 24 000 Btu/h alapján, beépített esetén).

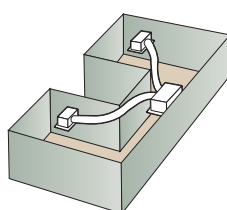


## » Különbé alakú telepítés

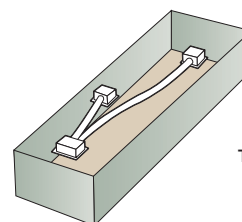
A légcsatornázható típus és befúvószerkezeteinek telepítési módja lehet L alakú, Y alakú és ágszerű, a helyiségek felépítésére és méretére tekintettel.



L alakú tér



Y alakú tér



Terek távol egymástól

## » Változtatható nyomás a kimenő levegő szellőzéséhez

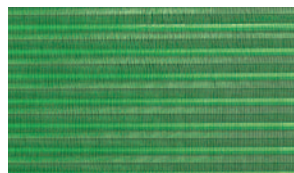
A telepítendő befúvószerkezetek így egy kicsit arrébb kerülhetnek a fővezetékrendszerből. Így a kimenő levegő szellőzése gyors és hatékony lehet a térben.

- A külső statikus nyomás változhat a helyszíni állapot függvényében.

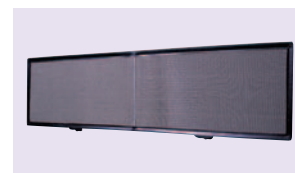
| Típus      | Ventilátor fordulatszám        | Külső statikus nyomás (Pa) |       |     |
|------------|--------------------------------|----------------------------|-------|-----|
| Beépíthető | 18,24 K alacsony/közepes/magas | 29,4                       | 58,8  | 98  |
| H.S.P      | 36–60 K alacsony/közepes/magas | 78,5                       | 137,3 | 196 |

## » Bio hőcserélő

Minden Samsung légkondicionáló hőcserélője biotechnológiával készül. Ez megakadályozza a gombák és baktériumok bejutását a hőcserélőbe és a levegőszűrőbe, illetve azok elszaporodását. Egyben frissíti és tisztítja a levegőt. Sőt a légkondicionáló felületét is tisztán tartja.



Antibakteriális hőcserélő



Antibakteriális szűrő





## *Parapet típus* (mennyezeti és álló kialakítású)

☎ 06:20 PM Egy gyorsétteremben

Hazafelé beugrottunk egy gyorsétterembe. A mennyezeten egy sor világítótest, a sarokban pedig egy gyönyörű légkondicionáló fogadott, harmonizálva a tetszetős belsővel. Közvetlenül a légkondicionáló alatt foglaltunk helyet. Az egész hatalmas étterembe hűvös levegőt juttatott. Nagyon kellemes élmény volt!







- Menyezetre, illetve padlóra való telepítés
- Egyedi csővezetékezés padlóra való telepítéshez
- Két irányba menő légáramlás

*Jellemzők*





**P**  
arapet  
típus

## Parapet típus (mennyezeti és álló kialakítású)

Ha olykor a mennyezet egyik sarkába kell telepíteni egy légkondicionálót, mindig jusson eszébe a parapet típus! Ha a mennyezet közepén világítótesttel találkozik, a parapet típus biztosan segít. Megoldja a telepítés nehézségét. Ugyanakkor könnyen telepíthető, ha nem kívánunk megzavarni egy elegáns belső teret.

### » Mennyezetre, illetve padlóra való telepítés

Ha a mennyezet igen alacsony, vagy bonyolult világítótest található a közepén, ez a leginkább megfelelő légkondicionáló a padlóra telepítéshez, ha nem bántja a belső teret.



Mennyezeti elhelyezés



Álló elhelyezés

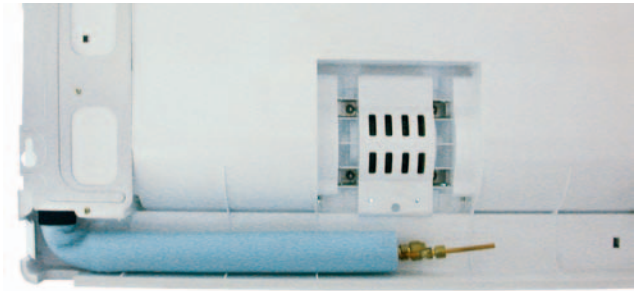






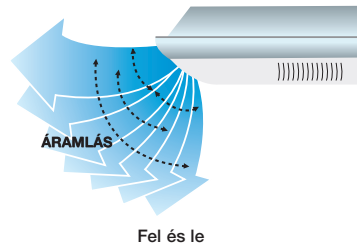
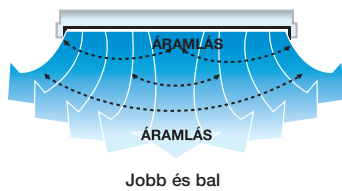
## » Egyedi csővezetékész padlóra való telepítéshez

A parapet típus csővezetékét a készülék hátoldala rejti és nem a rács. Ha parapet típust a padlóra telepít, a rejtett csővezeték miatt nem bántja a belső teret.



## » Két irányba menő légáramlás

A sarokba telepített, parapet típus két irányba fúj, jobbra és balra, illetve lefelé és felfelé egyszerre. De fújhat egyetlen irányba is szélesen.







## *Inverteres variálható multi sorozat*

☉ 08:15 PM **Otthon**

Hazaérve otthonomba a szokásos biztonság fogad. A légkondicionálás is kitűnő: az egy kültéri készülékkel megoldott és a lakás különböző helységeinek funkciójához választott beltéri egységek nemcsak egyediek és szépek, de az inverteres technológiának köszönhetően mindig az optimális hűtési-fűtési teljesítményt adják.







- Inverteres technológia az energiatakarékosságért
- Moduláris rendszerű
- Oldalfali kazettás légcsatornázható típusok, a funkcionális kiválasztásért
- A hőcserélőhöz igazított biotechnológia
- RS485 épület-felügyeleti/ DVM rendszerre kapcsolható

*Jellemzők*

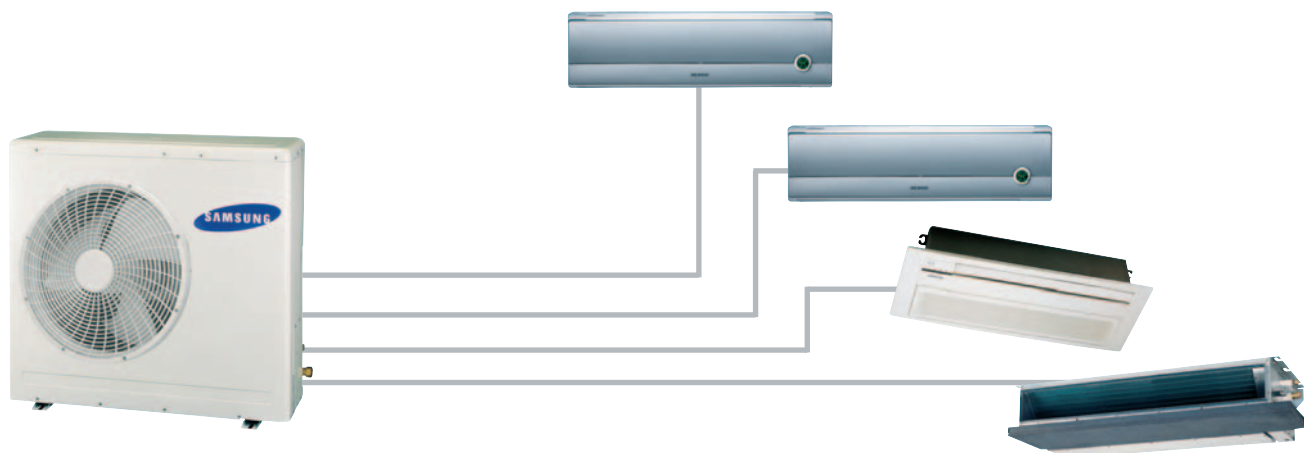




Inverteres  
Variálható  
Multi

# Inverteres Variálható Multi sorozat

Az inverteres Variálható Multi kombinálhatósága



## Termékválaszték

| Kapacitás             | Oldalfali beltéri | 1 utas kazettás beltéri | Légcsatornázható beltéri |
|-----------------------|-------------------|-------------------------|--------------------------|
| 2,0 kW (7 000 Btu/h)  |                   |                         |                          |
| 2,6 kW (9 000 Btu/h)  |                   |                         |                          |
| 3,5 kW (12 000 Btu/h) |                   |                         |                          |
| 5,2 kW (18 000 Btu/h) |                   |                         |                          |

### Kültéri egységek

● MH052FXEA2      MH068FXEA4  
MH080FXEA4

### Oldalfali beltéri egységek

● MH020FPEA      MH026FPEA  
MH035FPEA      MH052FPEA

### I utas kazettás beltéri egységek

● MH026FKEA      MH035FKEA

### Légcsatornázható beltéri egységek

● MH052FDEA





## Az inverteres Variálható Multi sorozat egy kültéri egység segítségével akár négy szobát is hűvössé varázsol.

### » Az inverteres Variálható Multi klíma-rendszer

Ha három vagy négy szobát kíván lehűteni, de csak egy kültéri egység számára van hely, akkor a Samsung inverteres Variálható Multi klímarendszere a megoldás. Egy kültéri egység egy, kettő, három vagy négy szobát is képes hűteni. Több légkondicionált szobában is kényelembe helyezheti magát, és nem kell aggódnia a kültéri egységek által elfoglalt hely miatt.

### » Inverter a magas hatékonyság érdekében

Az inverteres vezérlésnek köszönhetően a kültéri egység működése a bekapcsolt beltéri egységek számához és a beállított hőmérséklethez igazodik. Ha például csak egy beltéri egységet kapcsolnak be, akkor a kültéri egység energiát takarít meg, ami alacsonyabb villanyszámlát eredményez. Amikor az összes beltéri egység be van kapcsolva, a magas hatékonyságú működés gyorsan biztosítja minden szobában a megfelelő hőmérsékletet.

### » A beltéri egységek más és más emeleten is elhelyezhetők

Az inverteres Variálható Multi klímarendszerrel egy beltéri egységhez a maximális csőhossz 20 méter, és összesen 60 méter áll rendelkezésre 4 beltéri egységhez (45 m három beltéri egységhez). A legnagyobb szintkülönbség akár 10 méter is lehet. Ilyen módon a Variálható Multi ideális megoldás háromszintes épületekhez vagy olyan házakhoz, ahol a szobák távol esnek egymástól.

### » Az inverteres Variálható Multi tulajdonságai

- szabadon variálható beltéri egységek elektromos expanziós szeleppel
  - változtatható teljesítmény akár 170%-ig
  - a beltéri egységek szabad kombinálhatósága
- 5 üzemmód: Standard, Természetes, Turbó, Takarékos. Csendes
- LED kijelző
- 3 lépcsős BIO légtisztító rendszer
- rozsdamentes bevonatú hőcserélő és burkolat

## Segédlet a beltéri egységek kiválasztásához

| 2.0HP MH052FXEA2 |                               |       |
|------------------|-------------------------------|-------|
|                  | Beltéri egységek kombinációja |       |
|                  | A                             | B     |
| 1 Egység         | 2,200                         |       |
|                  | 2,900                         |       |
|                  | 3,800                         |       |
|                  | 3,800                         |       |
| 2 Egység         | 2,200                         | 2,200 |
|                  | 2,200                         | 2,900 |
|                  | 2,900                         | 2,900 |
|                  | 2,200                         | 3,800 |
|                  | 2,900                         | 3,800 |
|                  | 3,800                         | 3,800 |

| 2.5HP MH068FXEA4 |                               |       |       |       |
|------------------|-------------------------------|-------|-------|-------|
|                  | Beltéri egységek kombinációja |       |       |       |
|                  | A                             | B     | C     | D     |
| 1 Egység         | 2,900                         |       |       |       |
|                  | 3,800                         |       |       |       |
|                  | 5,600                         |       |       |       |
| 2 Egység         | 2,900                         | 2,900 |       |       |
|                  | 2,900                         | 3,800 |       |       |
|                  | 2,900                         | 5,600 |       |       |
|                  | 3,800                         | 3,800 |       |       |
|                  | 3,800                         | 5,600 |       |       |
|                  | 5,600                         | 5,600 |       |       |
|                  | 5,600                         | 5,600 |       |       |
| 3 Egység         | 2,900                         | 2,900 | 2,900 |       |
|                  | 2,900                         | 2,900 | 3,800 |       |
|                  | 2,900                         | 2,900 | 5,600 |       |
|                  | 2,900                         | 3,800 | 3,800 |       |
|                  | 2,900                         | 3,800 | 5,600 |       |
|                  | 3,800                         | 3,800 | 3,800 |       |
|                  | 3,800                         | 3,800 | 5,600 |       |
|                  | 3,800                         | 3,800 | 5,600 |       |
| 4 Egység         | 2,900                         | 2,900 | 2,900 | 2,900 |
|                  | 2,900                         | 2,900 | 2,900 | 3,800 |

| 3.0HP MH080FXEA4 |                               |       |       |       |
|------------------|-------------------------------|-------|-------|-------|
|                  | Beltéri egységek kombinációja |       |       |       |
|                  | A                             | B     | C     | D     |
| 1 Egység         | 2,900                         |       |       |       |
|                  | 3,800                         |       |       |       |
|                  | 5,600                         |       |       |       |
| 2 Egység         | 2,900                         | 2,900 |       |       |
|                  | 2,900                         | 3,800 |       |       |
|                  | 2,900                         | 5,600 |       |       |
|                  | 3,800                         | 3,800 |       |       |
|                  | 3,800                         | 5,600 |       |       |
|                  | 5,600                         | 5,600 |       |       |
|                  | 5,600                         | 5,600 |       |       |
|                  | 5,600                         | 5,600 |       |       |
| 3 Egység         | 2,900                         | 2,900 | 2,900 |       |
|                  | 2,900                         | 2,900 | 3,800 |       |
|                  | 2,900                         | 2,900 | 5,600 |       |
|                  | 2,900                         | 3,800 | 3,800 |       |
|                  | 2,900                         | 5,600 | 5,600 |       |
|                  | 2,900                         | 3,800 | 5,600 |       |
|                  | 3,800                         | 3,800 | 3,800 |       |
|                  | 3,800                         | 3,800 | 5,600 |       |
|                  | 3,800                         | 5,600 | 5,600 |       |
|                  | 3,800                         | 5,600 | 5,600 |       |
| 4 Egység         | 2,900                         | 2,900 | 2,900 | 2,900 |
|                  | 2,900                         | 2,900 | 2,900 | 3,800 |
|                  | 2,900                         | 2,900 | 2,900 | 5,600 |
|                  | 2,900                         | 2,900 | 3,800 | 3,800 |
|                  | 2,900                         | 2,900 | 3,800 | 5,600 |

#### Magyarázat:

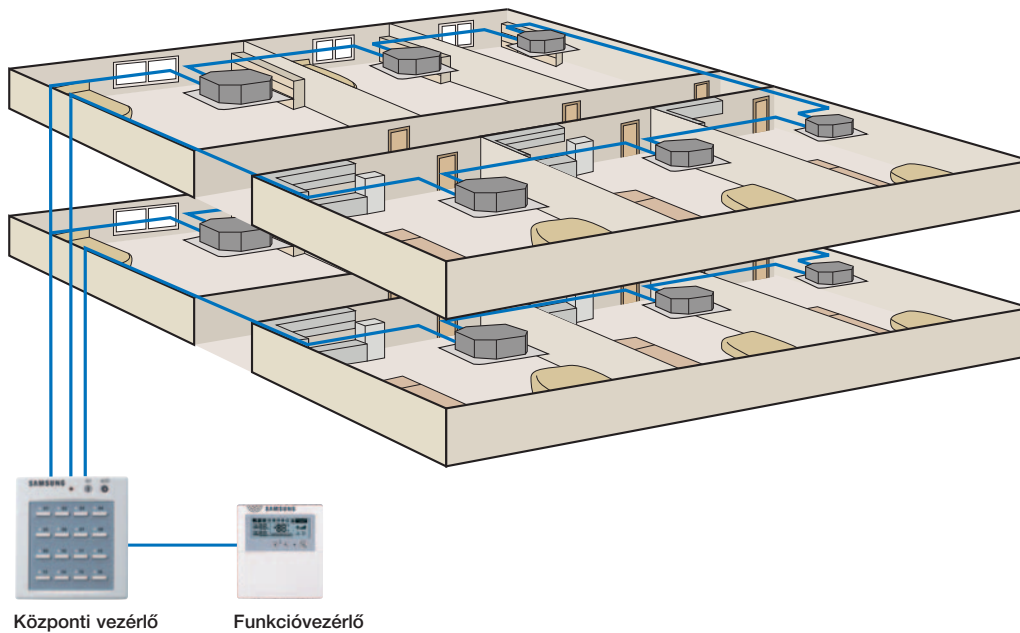
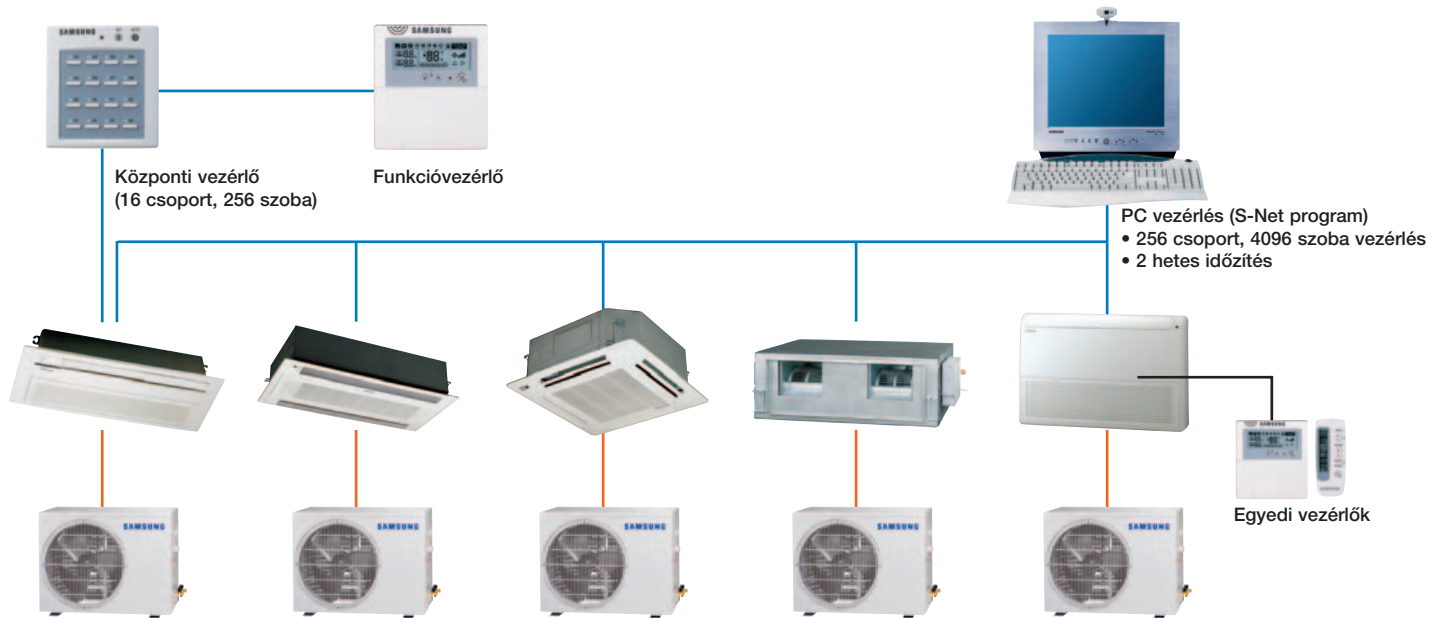
Egy sorban, egymás mellett szerepelnek az egy kültéri egységre kapcsolható beltéri egységek kombinációi.

Hőszivattyú



# Digitális hálózat és kommunikáció

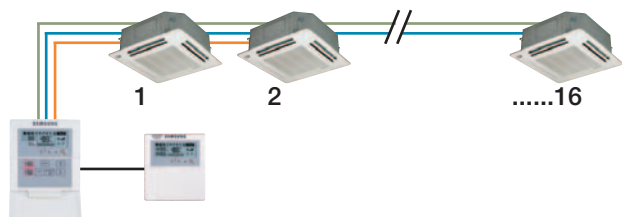
A fejlett Samsung technológiával egy PC-s vezérlőrendszer akár 256 csoportot, illetve több mint 4000 helyiséget képes egyszerre vezérelni. Minden egyes rendszert, legyen az központi vezérlő, funkcióvezérlő, illetve vezetékes vagy vezeték nélküli távirányító, egyszerre vezérel a gazdaságosabb működés érdekében. Az alábbi példákon keresztül mutatjuk be az egyes rendszerek működtetését központi és vezetékes távirányítóval.



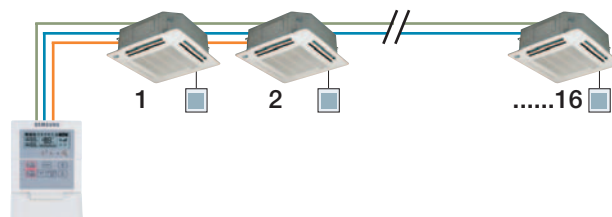


## Példák csoportvezérlésre

### » Központi vezérlők központosított vezérlése



### » Csoportvezérlés vezetékes távirányítóval



## Vezérlők

### » Központi vezérlő

Egy központi vezérlő több beltéri egységet kapcsol össze a digitális kommunikáció érdekében. Ez áll összeköttetésben a beltéri egységekkel, hogy azokat egyenként vagy csoportosan indítsa el, illetve állítsa le (akár 16 beltéri egységet is).



### » Funkcióvezérlő

A központi vezérlő ellát minden beltéri egységet funkcióvezérlővel, hogy a felhasználó azt egyénileg tudja vezérelni. Ez azt jelenti, hogy a központi vezérlő kiegészítő vezérlőjeként működik. Így minden kültéri egységhez funkcióvezérlő kell. Maximális hossza 100 méter, öndiagnosztizáló funkciója révén meggátolja az adatok ütközését.



### » Vezetékes távirányító

Minden egyes vezetékes távirányító több beltéri egységet kapcsol össze. Képes egy adott beltéri egységet vagy beltéri egységek egy csoportját vezérelni. Maximális hossza 100 méter, öndiagnosztizáló funkciója révén meggátolja az adatok ütközését.



### » Vezeték nélküli távirányító

A légkondicionáló multifunkcionális rendszere vezérelhető a vezeték nélküli távirányítóval. Minden egyes mennyezetre szerelt beltéri egység kezelőjén érzékelő található. Így kényelmesen működtethetők a légkondicionálók.



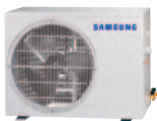
# 2005 Samsung – Beépíthető rendszerklímák

A 2005-ös Samsung légkondicionálók új, környezetbarát hűtőfolyadékkal működnek (R410a és R407c), valamint gazdaságosabb a rendszerük. Az új technológiák segítségével a légkondicionálók gazdaságosabban és nagyobb teljesítménnyel, a környezetre ártalmatlanul működnek. Az ilyen fejlett technológiák révén bevezetésre kerül az egyutas, kétutas, négyutas, a vezetékes és a mennyezetre szerelt típus, mono és multi kivitelben. Élvezzen egy hűsebb levegőjű környezetet a 2004-es Samsung légkondicionálókkal! Nem fog csalódní.

## Univerzális kültéri légkondicionáló

A Samsung Electronics 2004-ben kifejlesztette univerzális kültéri rendszerét. Minden azonos teljesítményű beltéri berendezéshez csupán egyetlen univerzális kültéri egység kell. Így a termékcsalád sokoldalúbb és nagyobb teljesítményű lett, a készletgazdálkodás pedig könnyebb. Mi több, az értékesítést követő szerviz is kényelmesebbé válik.

9000 Btu/h



12 000 Btu/h



18 000 Btu/h



24 000 Btu/h



32 000 Btu/h



36 000 Btu/h



48 000 Btu/h



60 000 Btu/h



\*A jelenlegi négyutas kazettás típus nem alkalmaz univerzális kültéri egységet.